

LYS KISA CEVAPLI SORU ÖRNEKLERİ

MATEMATİK

Aşağıdaki sorunun cevabını, cevap kâğıdınızdaki ilgili alana yazıp kodlayınız.

ÖRNEK-1.

$$\int_4^9 \frac{3x-3}{\sqrt{x}+1} dx$$

integralinin değeri kaçtır?

ÖRNEK-2.

$$1^5 + 2^5 + 3^5 + 4^5 + 5^5$$

ifadesinin 7 ile bölümünden kalan kaçtır?

ÖRNEK-3.

Bütün ayrıtları eşit uzunlukta olan bir üçgen dik prizmanın hacmi 18 birimküptür. Bu prizmanın yanal alanı kaç birimkaredir?

ÖRNEK-1.

2	3	
0	0	0
1	1	1
2	2	2
3	3	3
4	4	4
5	5	5
6	6	6
7	7	7
8	8	8
9	9	9

ÖRNEK-2.

1		
0	0	0
1	1	1
2	2	2
3	3	3
4	4	4
5	5	5
6	6	6
7	7	7
8	8	8
9	9	9

ÖRNEK-3.

3	6	
0	0	0
1	1	1
2	2	2
3	3	3
4	4	4
5	5	5
6	6	6
7	7	7
8	8	8
9	9	9

LYS KISA CEVAPLI SORU ÖRNEKLERİ

FİZİK

Aşağıdaki sorunun cevabını, cevap kâğıdınızdaki ilgili alana yazıp kodlayınız.

ÖRNEK-1.

Bir gezegenin kütle-çekim kuvvetinden kurtulabilmek için gerekli olan hızın karesi, o gezegenin kütlesiyle doğru ve yarıçapıyla ters orantılıdır.

($v_{kaçış}^2 \sim M_{gezegen} / r_{gezegen}$)

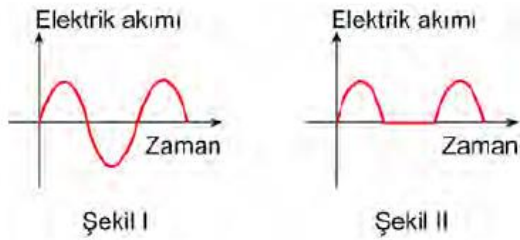
Güneş sistemindeki bazı gezegenlere ait yuvarlatılmış kütle ve yarıçap değerleri aşağıdaki tabloda verilmiştir.

	Merkür	Venüs	Dünya	Mars	Neptün
Kütle ($\times 10^{24}$ kg)	0,3	5,0	6,0	0,6	103,0
Yarıçap ($\times 10^6$ m)	2,4	6,0	6,5	3,2	25,0

Buna göre, tabloda görülen gezegenlerin hangisinin kütle çekim kuvvetinden kurtulmak en kolaydır?

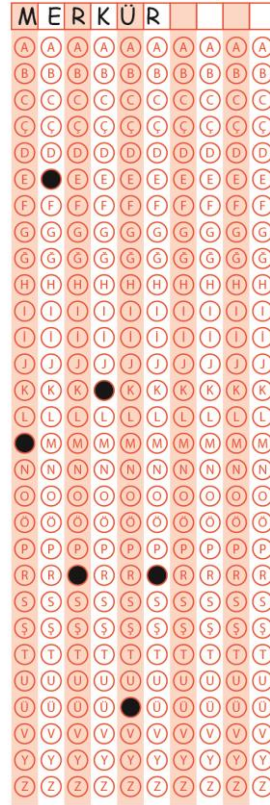
ÖRNEK-2.

Seri bağlı devre elemanlarından oluşan bir devrenin uçları arasına değişken gerilim uygulanarak devreden Şekil I'de grafiksel olarak gösterilen değişken akımın geçmesi sağlanıyor.

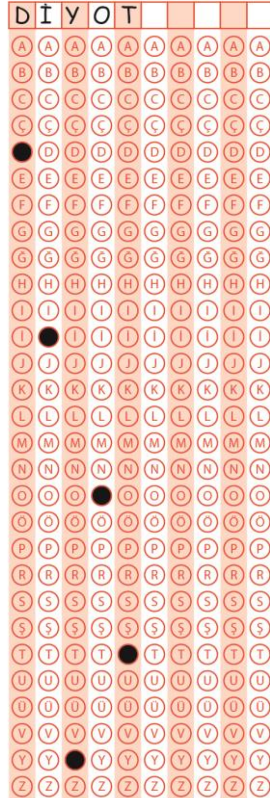


Bu devreden geçen akımın, Şekil I'deki hâlden Şekil II'deki hâle gelmesi için, devreye seri olarak bağlanması gereken devre elemanı nedir?

ÖRNEK-1.

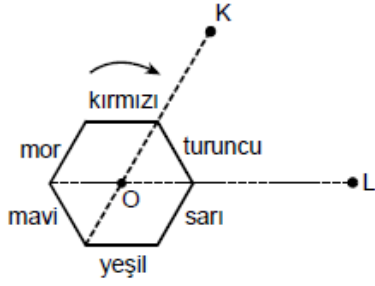


ÖRNEK-2.



LYS KISA CEVAPLI SORU ÖRNEKLERİ

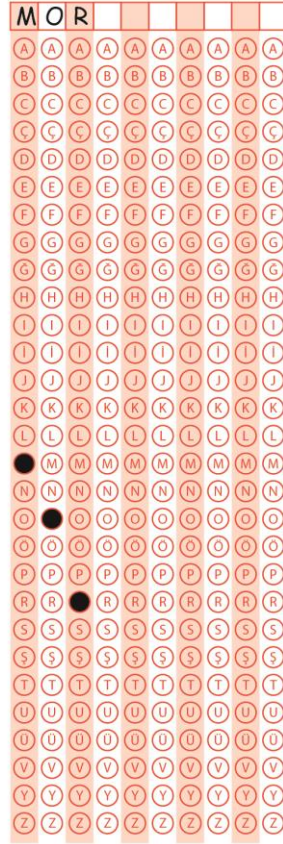
ÖRNEK-3.



Asal eksenine dik kesiti şekildeki gibi olan düzgün altıgen dik prizmanın yan yüzeyleri kırmızı, turuncu, sarı, yeşil, mavi, mor renklere boyanmıştır.

Prizma şekildeki konumdan başlayarak, O noktasından geçen asal eksenini çevresinde ok yönünde $\frac{1}{3}$ devir yaparsa prizmanın hangi renkteki yüzeyini, K ve L noktalarından bakan gözlemcilerin her ikisi de görür?

ÖRNEK-3.



LYS KISA CEVAPLI SORU ÖRNEKLERİ

ÖRNEK-3.

Seni sevmek bana verse de çile

Yılmadan çekerim yeter ki he de

Senin gibi biten ender bir güle

Gözyaşı dökerim yeter ki he de

Bu dördlüğün ait olduğu halk edebiyatı nazım türünün adı nedir?

ÖRNEK-3.

G	Ü	Z	E	L	L	E	M	E
A	A	A	A	A	A	A	A	A
B	B	B	B	B	B	B	B	B
C	C	C	C	C	C	C	C	C
D	D	D	D	D	D	D	D	D
E	E	E	●	E	E	●	E	●
F	F	F	F	F	F	F	F	F
●	G	G	G	G	G	G	G	G
G	G	G	G	G	G	G	G	G
H	H	H	H	H	H	H	H	H
I	I	I	I	I	I	I	I	I
J	J	J	J	J	J	J	J	J
K	K	K	K	K	K	K	K	K
L	L	L	●	L	L	●	L	L
M	M	M	M	M	M	●	M	M
N	N	N	N	N	N	N	N	N
O	O	O	O	O	O	O	O	O
P	P	P	P	P	P	P	P	P
R	R	R	R	R	R	R	R	R
S	S	S	S	S	S	S	S	S
T	T	T	T	T	T	T	T	T
U	U	U	U	U	U	U	U	U
U	●	U	U	U	U	U	U	U
V	V	V	V	V	V	V	V	V
Y	Y	Y	Y	Y	Y	Y	Y	Y
Z	Z	●	Z	Z	Z	Z	Z	Z

LYS KISA CEVAPLI SORU ÖRNEKLERİ

TARİH

Aşağıdaki sorunun cevabını, cevap kâğıdınızdaki ilgili alana yazıp kodlayınız.

ÖRNEK-1.

Karahanlılar Dönemi'nde fermanlarda kullanıldığı bilinen ve Türklerin İslamiyet'i kabulünden sonraki ilk edebi eserlerden olan *Kutadgu Bilig*'in de yazıldığı alfabenin adı nedir?

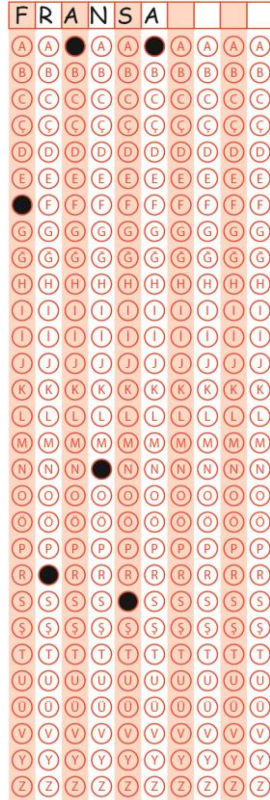
ÖRNEK-2.

III. Selim Dönemi'nde yapılan yeniliklerde daha çok hangi devlet örnek alınmıştır?

ÖRNEK-1.



ÖRNEK-2.

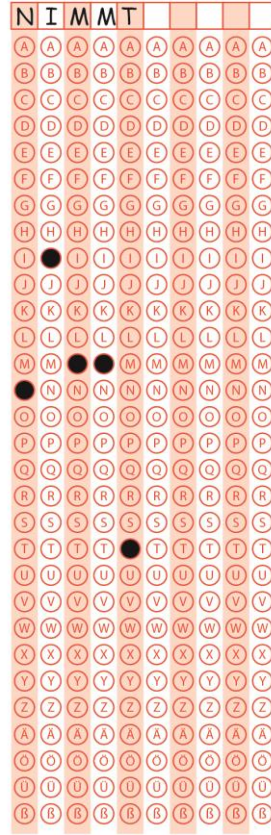


LYS KISA CEVAPLI SORU ÖRNEKLERİ

ÖRNEK-3.

Der Vereinsvorstand erklärt in dem Jahresbericht, dass er für sich in Anspruch ----, die Bilanz gut verwaltet zu haben.

ÖRNEK-3.

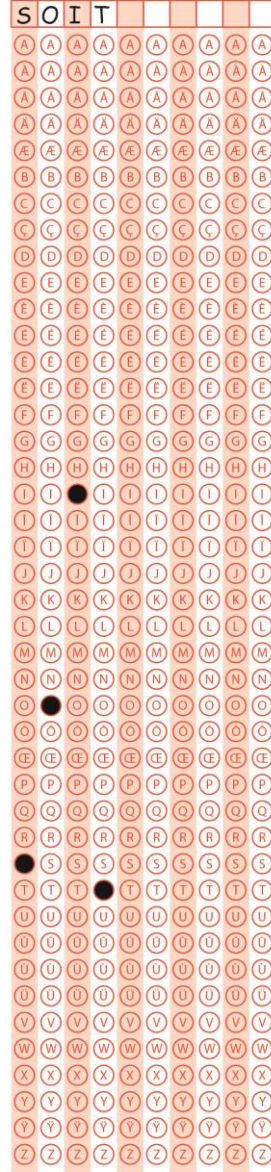


LYS KISA CEVAPLI SORU ÖRNEKLERİ

ÖRNEK-3.

Bien qu'il ---- incroyablement grand de notre point de vue, le Système solaire est un monde infiniment petit à l'échelle de l'Univers.

ÖRNEK-3.



LYS KISA CEVAPLI SORU ÖRNEKLERİ

İNGİLİZCE

Aşağıdaki soruları verilen parçaya göre cevaplayınız. Cevaplarınızı cevap kâğıdınızdaki ilgili alana yazıp kodlayınız.

Plato lived for half a century following the death of Socrates, dying at the age of 81. During this time, he published dialogues which vary in length. The most famous of them are the *Republic*, which is chiefly concerned from the nature of justice and the *Symposium*, which is an investigation into the nature of love. Most of the rest are named after whoever appears in them as the chief representative of Socrates.

SORU-1.

Find the verb in the text which means "change", "differ".

SORU-2.

The underlined pronoun "them" refers to ----.

SORU-1.



SORU-2.



LYS KISA CEVAPLI SORU ÖRNEKLERİ

SORU-3.

Find the preposition in the text which is incorrectly used.

SORU-3.

